



# 检测报告

报告编号 A2240248849101006C

第 1 页 共 7 页

报告抬头公司名称 深圳捷多邦科技有限公司

地址 深圳市宝安区福永街道白石厦社区东区龙王庙工业区32栋301

以下测试之样品及样品信息由申请者提供并确认

样品名称 铝基 OSP

样品接收日期 2024. 05. 07

样品检测日期 2024. 05. 07-2024. 05. 10

检测要求 根据客户要求, 对所提交样品中的铅 (Pb), 镉 (Cd), 汞 (Hg), 六价铬 (Cr (VI)), 多溴联苯 (PBBs), 多溴二苯醚 (PBDEs), 邻苯二甲酸酯 (DBP, BBP, DEHP, DIBP) 进行测试。

检测依据 请参见下页。

检测结果 请参见下页。

\*\*\*\*\*

## 结论

| 测试样品 | 依据标准/指令                                | 结果 |
|------|--|----|
| 提交样品 | 欧盟RoHS指令2011/65/EU及其修订指令 (EU) 2015/863 | 符合 |

\*\*\*\*\*

符合表示检测结果满足欧盟RoHS指令2011/65/EU及其修订指令 (EU) 2015/863要求的限值。



郑晴涛

郑晴涛  
技术经理

日期 2024.05.10

No. R677501435

广东省深圳市宝安区新安街道兴东社区华测检测大楼

# 检测报告

报告编号 A2240248849101006C

第 2 页 共 7 页

**检测依据**

| 测试项目                         | 测试方法  | 测试仪器           |
|------------------------------|---|----------------|
| 铅(Pb)                        | IEC 62321-5:2013                            | ICP-OES        |
| 镉(Cd)                        | IEC 62321-5:2013                            | ICP-OES        |
| 汞(Hg)                        | IEC 62321-4:2013+AMD1:2017 CSV              | ICP-OES        |
| 六价铬(Cr(VI))                  | IEC 62321-7-2:2017和/或IEC 62321-5:2013测试总铬含量 | UV-Vis/ICP-OES |
| 多溴联苯(PBBs)                   | IEC 62321-6:2015                            | GC-MS          |
| 多溴二苯醚(PBDEs)                 | IEC 62321-6:2015                            | GC-MS          |
| 邻苯二甲酸酯(DBP, BBP, DEHP, DIBP) | IEC 62321-8:2017                            | GC-MS          |

# 检测报告

报告编号 A2240248849101006C

第 3 页 共 7 页

**检测结果**

| 测试项目         | 结果    | 方法检出限   | 限值         |
|--------------|-------|---------|------------|
|              | 006   |         |            |
| 铅 (Pb)       | N. D. | 2 mg/kg | 1000 mg/kg |
| 镉 (Cd)       | N. D. | 2 mg/kg | 100 mg/kg  |
| 汞 (Hg)       | N. D. | 2 mg/kg | 1000 mg/kg |
| 六价铬 (Cr(VI)) | N. D. | 8 mg/kg | 1000 mg/kg |

| 测试项目               | 结果    | 方法检出限   | 限值         |
|--------------------|-------|---------|------------|
|                    | 006   |         |            |
| <b>多溴联苯 (PBBs)</b> |       |         |            |
| 一溴联苯               | N. D. | 5 mg/kg | 1000 mg/kg |
| 二溴联苯               | N. D. | 5 mg/kg |            |
| 三溴联苯               | N. D. | 5 mg/kg |            |
| 四溴联苯               | N. D. | 5 mg/kg |            |
| 五溴联苯               | N. D. | 5 mg/kg |            |
| 六溴联苯               | N. D. | 5 mg/kg |            |
| 七溴联苯               | N. D. | 5 mg/kg |            |
| 八溴联苯               | N. D. | 5 mg/kg |            |
| 九溴联苯               | N. D. | 5 mg/kg |            |
| 十溴联苯               | N. D. | 5 mg/kg |            |

| 测试项目                 | 结果    | 方法检出限   | 限值         |
|----------------------|-------|---------|------------|
|                      | 006   |         |            |
| <b>多溴二苯醚 (PBDEs)</b> |       |         |            |
| 一溴二苯醚                | N. D. | 5 mg/kg | 1000 mg/kg |
| 二溴二苯醚                | N. D. | 5 mg/kg |            |
| 三溴二苯醚                | N. D. | 5 mg/kg |            |
| 四溴二苯醚                | N. D. | 5 mg/kg |            |
| 五溴二苯醚                | N. D. | 5 mg/kg |            |
| 六溴二苯醚                | N. D. | 5 mg/kg |            |
| 七溴二苯醚                | N. D. | 5 mg/kg |            |
| 八溴二苯醚                | N. D. | 5 mg/kg |            |
| 九溴二苯醚                | N. D. | 5 mg/kg |            |
| 十溴二苯醚                | N. D. | 5 mg/kg |            |

# 检测报告

报告编号 A2240248849101006C

第 4 页 共 7 页

**检测结果**

| 测试项目                                  | 结果    | 方法检出限    | 限值         |
|---------------------------------------|-------|----------|------------|
|                                       | 006   |          |            |
| <b>邻苯二甲酸酯(DBP, BBP, DEHP, DIBP)</b>   |       |          |            |
| 邻苯二甲酸二丁酯(DBP)<br>CAS#:84-74-2         | N. D. | 50 mg/kg | 1000 mg/kg |
| 邻苯二甲酸丁基苄基酯(BBP)<br>CAS#:85-68-7       | N. D. | 50 mg/kg | 1000 mg/kg |
| 邻苯二甲酸二(2-乙基)己酯(DEHP)<br>CAS#:117-81-7 | N. D. | 50 mg/kg | 1000 mg/kg |
| 邻苯二甲酸二异丁酯(DIBP)<br>CAS#:84-69-5       | N. D. | 50 mg/kg | 1000 mg/kg |

**样品/部位描述**

| 序号 | CTI样品ID | 描述        |
|----|---------|-----------|
| 1  | 006     | 铝基板（整体测试） |

**备注：** -对于检测铅，镉，汞之样品已消解完全。  
 -按照目前手段，样品无法进一步拆分，样品整体测试，测试结果不代表整体测试样品中任何一种单一材质的含量。  
 -N.D. = 未检出 (小于方法检出限)  
 -mg/kg = ppm = 百万分之一  
 -1000 mg/kg = 0.1%

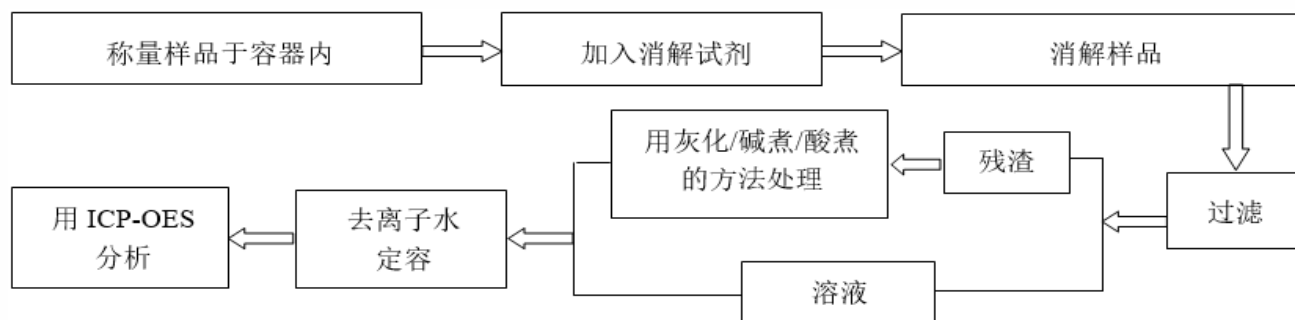
## 检测报告

报告编号 A2240248849101006C

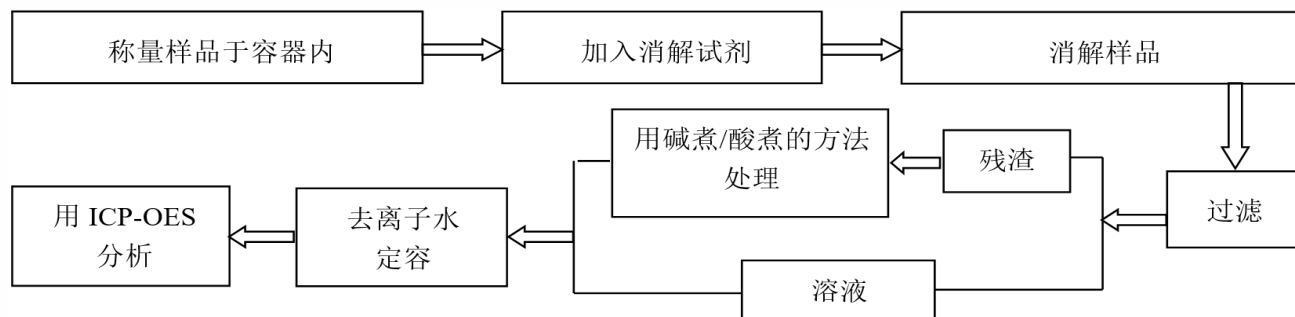
第 5 页 共 7 页

### 检测流程

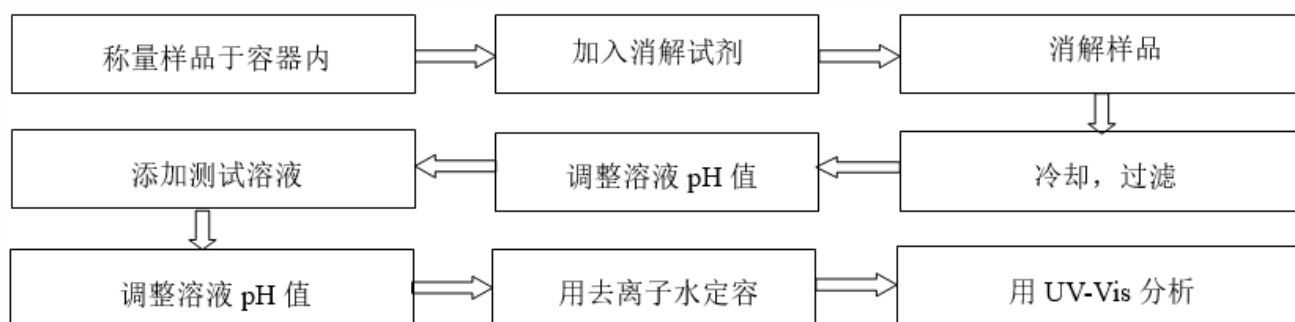
#### 1. 铅(Pb), 镉(Cd), 铬(Cr)



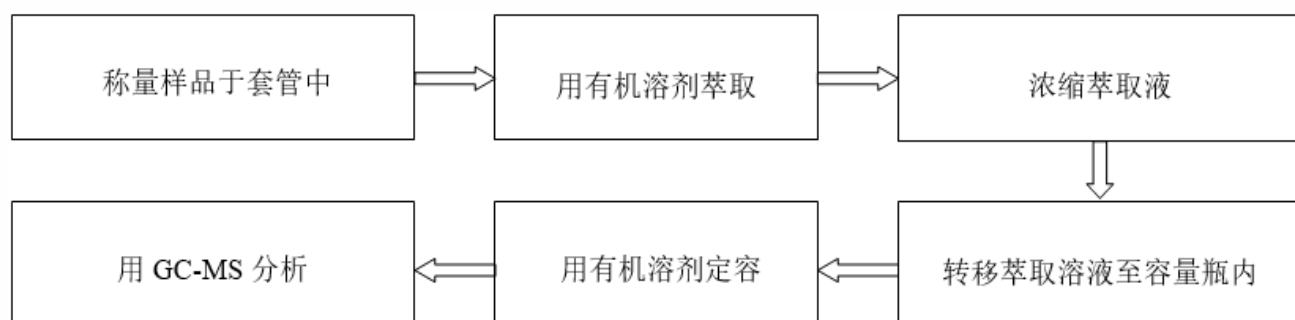
#### 2. 汞(Hg)



#### 3. 六价铬(Cr(VI))



#### 4. 多溴联苯(PBBs), 多溴二苯醚(PBDEs)

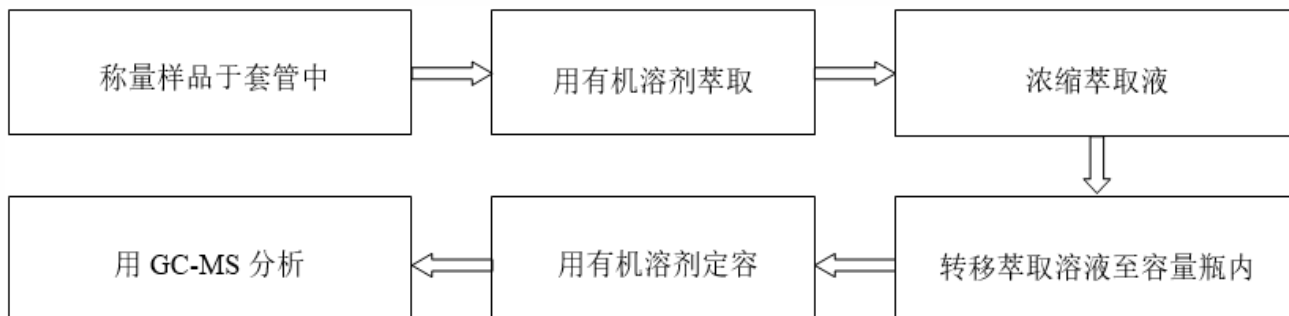


# 检测报告

报告编号 A2240248849101006C

第 6 页 共 7 页

## 5. 邻苯二甲酸酯(DBP, BBP, DEHP, DIBP)



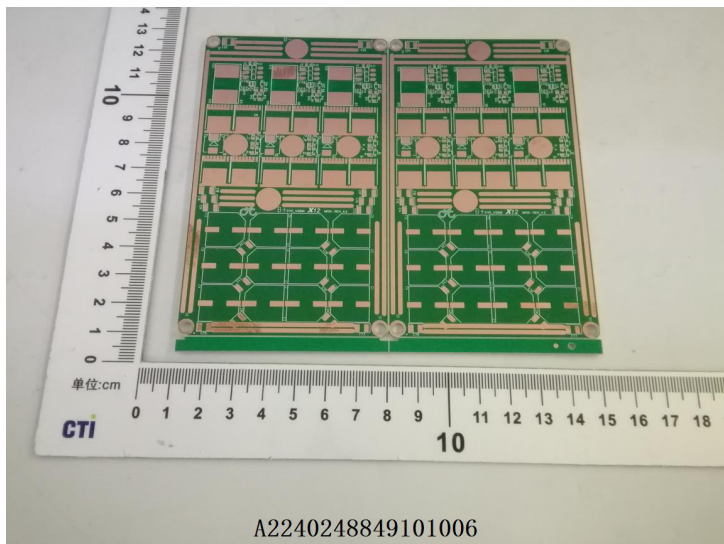
华测检测

# 检测报告

报告编号 A2240248849101006C

第 7 页 共 7 页

## 样品图片



### 声明:

1. 检测报告无批准人签字、“专用章”及报告骑缝章无效;
2. 报告抬头公司名称及地址、样品及样品信息由申请者提供, 申请者应对其真实性负责, CTI未核实其真实性;
3. 本报告检测结果仅对受测样品负责;
4. 除非另有说明, 报告参照ILAC-G8:09/2019 / CNAS-GL015:2022使用简单接受(w=0)二元判定规则进行符合性判定;
5. 未经CTI书面同意, 不得部分复制本报告。

\*\*\* 报告结束 \*\*\*